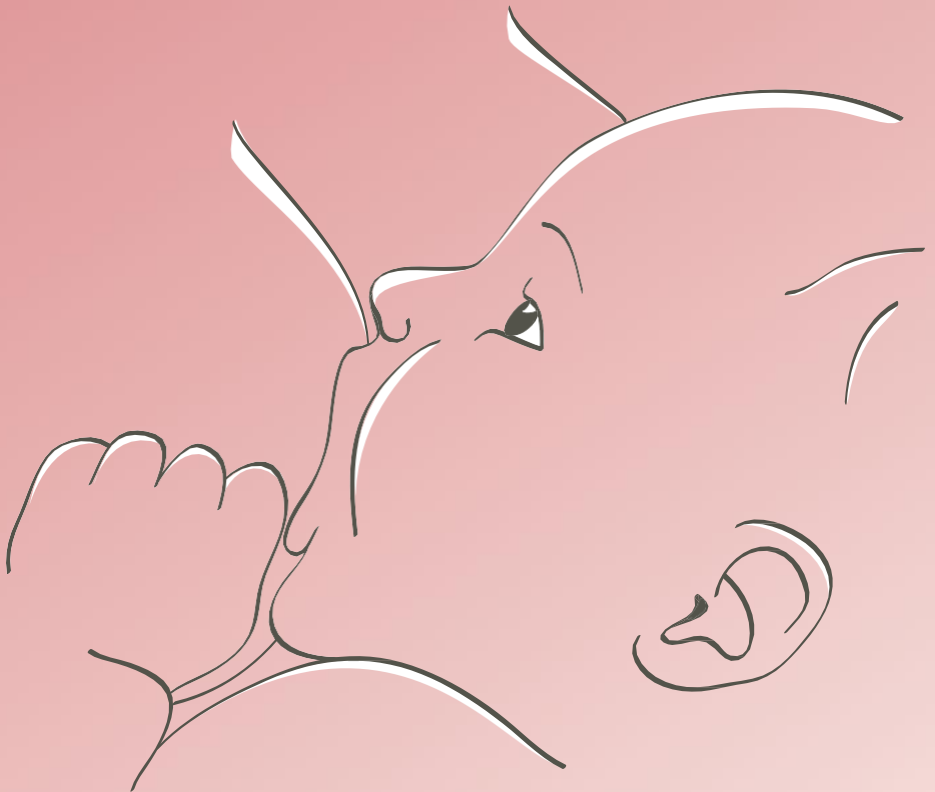




Borstvoedingorganisatie
La Leche League

Une association pour le soutien à l'allaitement maternel



Cette brochure a été réalisée dans le cadre du projet “Promotion of breastfeeding in Europe: Pilot testing the Blueprint for action”, contract N.SPC 2004326, coordinated for Belgium by Catherine Massart

Conception : les maternités, Catherine Massart, Katrien Theetaert et France Aubry

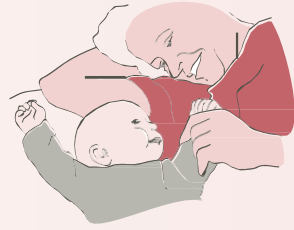
Conception graphique & illustrations : France Aubry

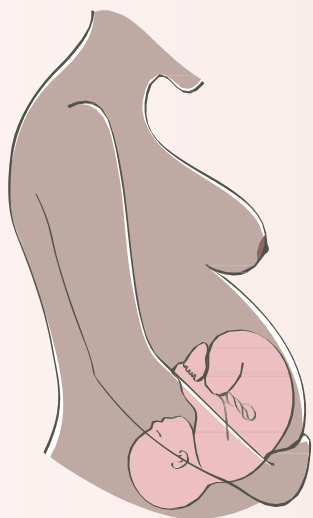
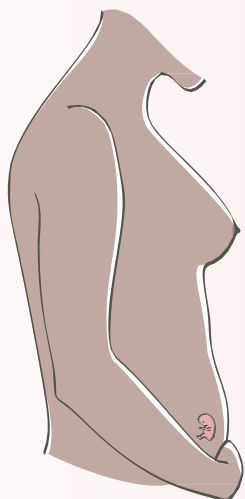
Une réalisation du Comité fédéral de l'allaitement maternel belge.

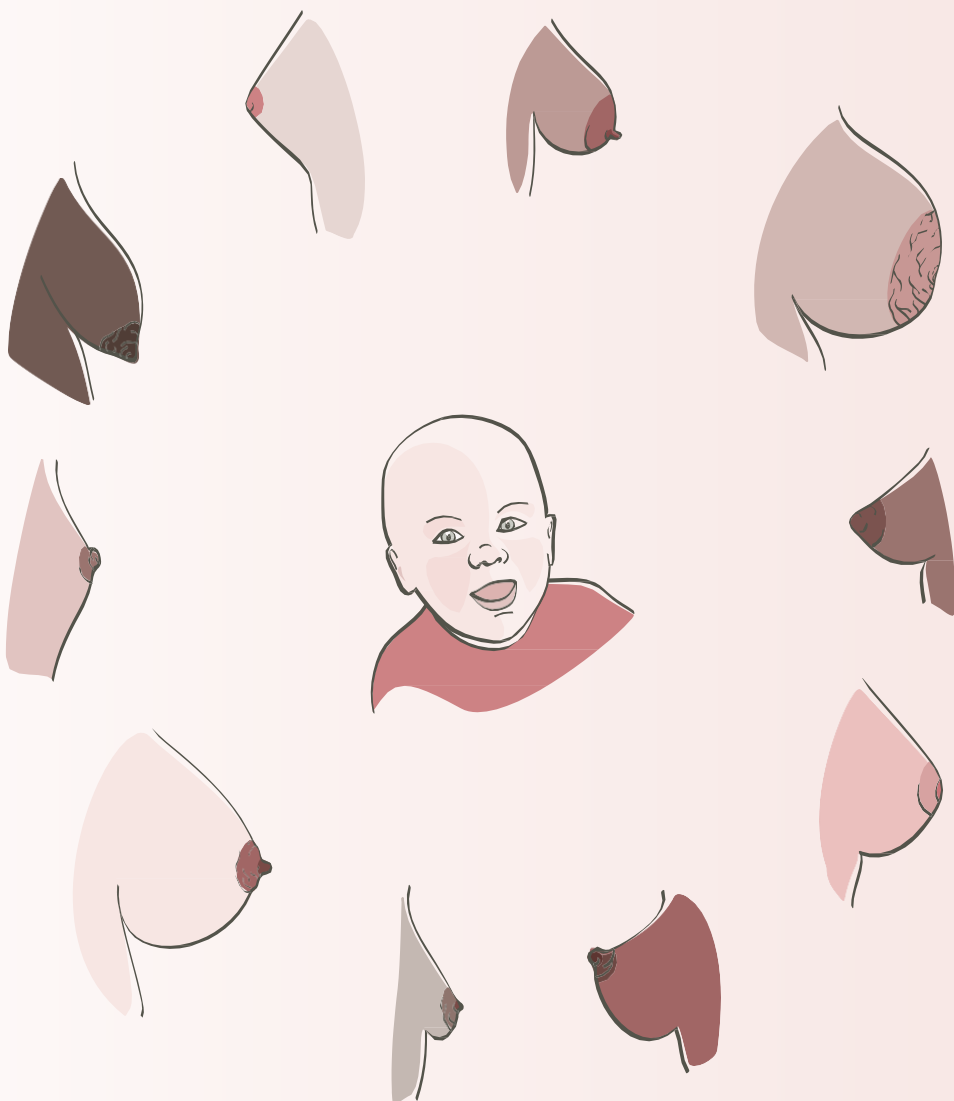
Rédaction : Simone de Kok (animatrice LLL)

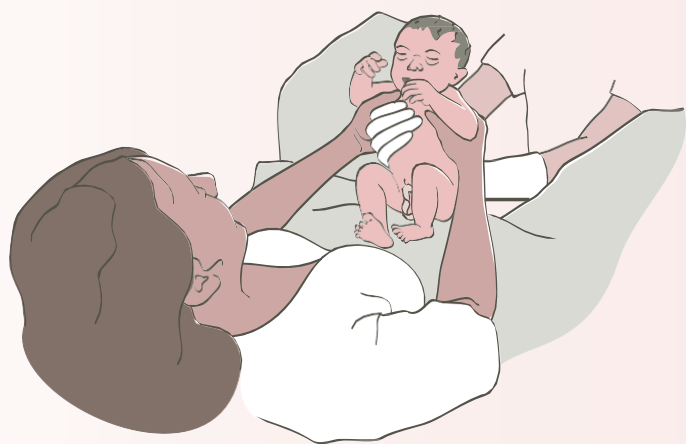
Conception graphique : Jessica de Jong-Bosselaar

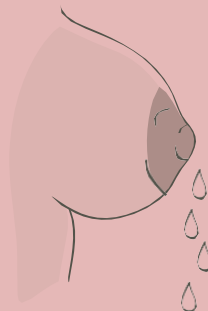
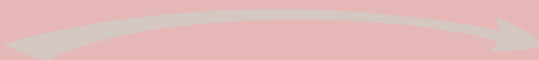
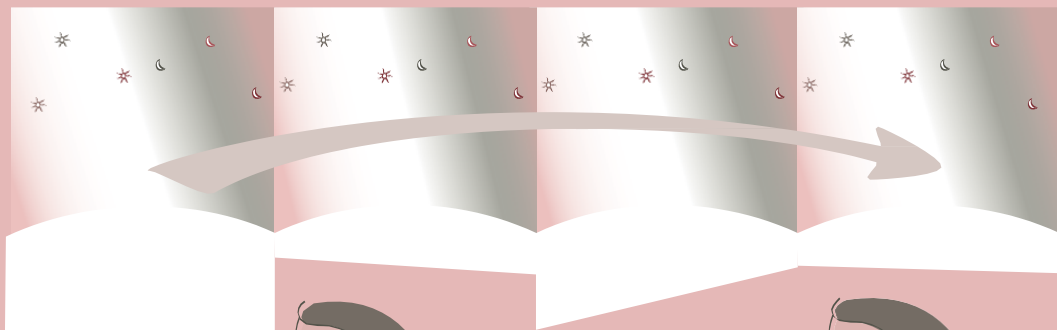
Illustration bas de la page 11 : Iris Compiet

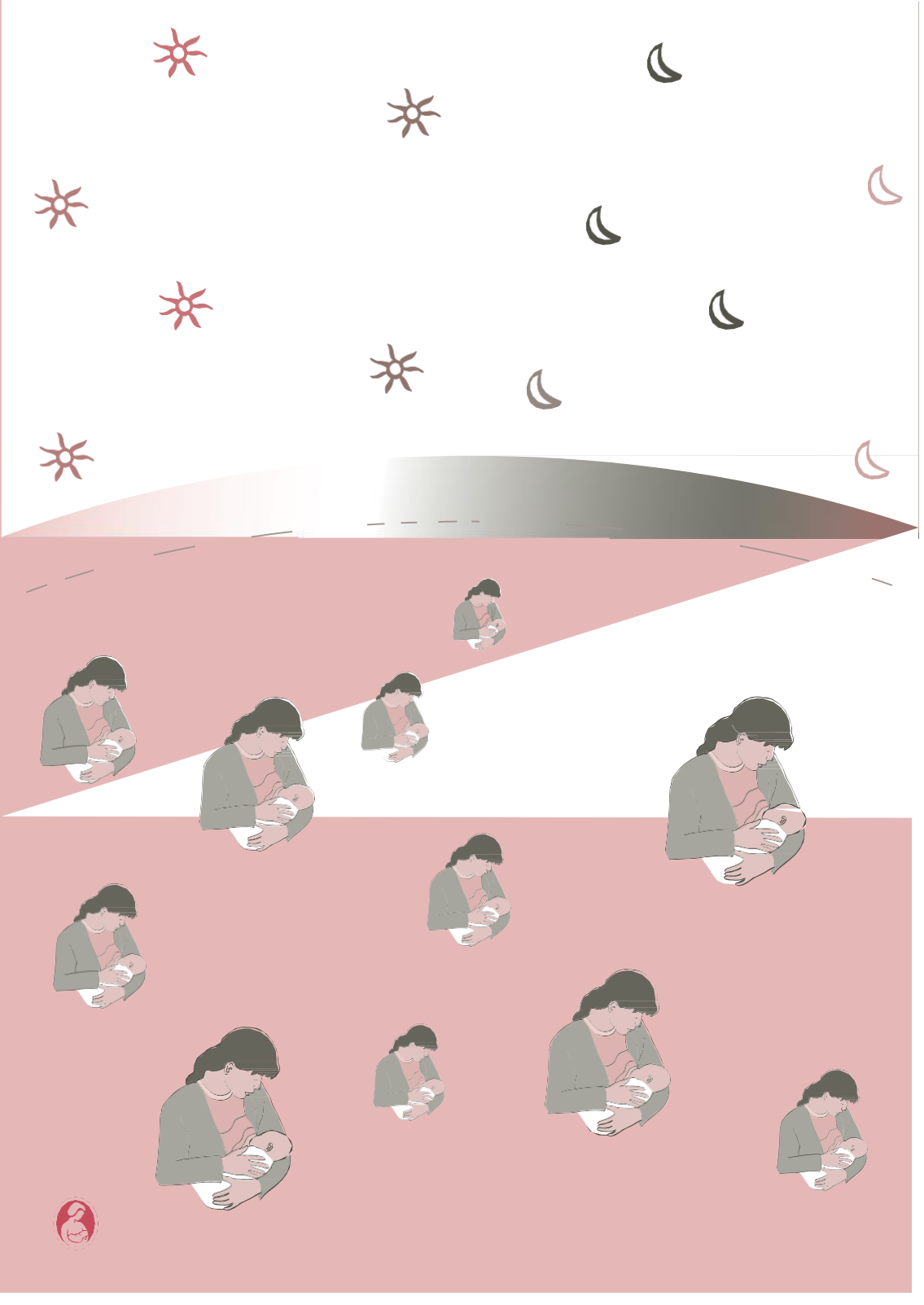


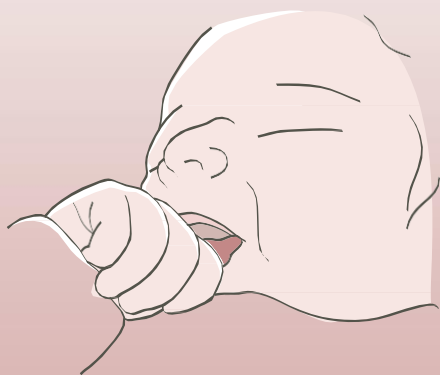




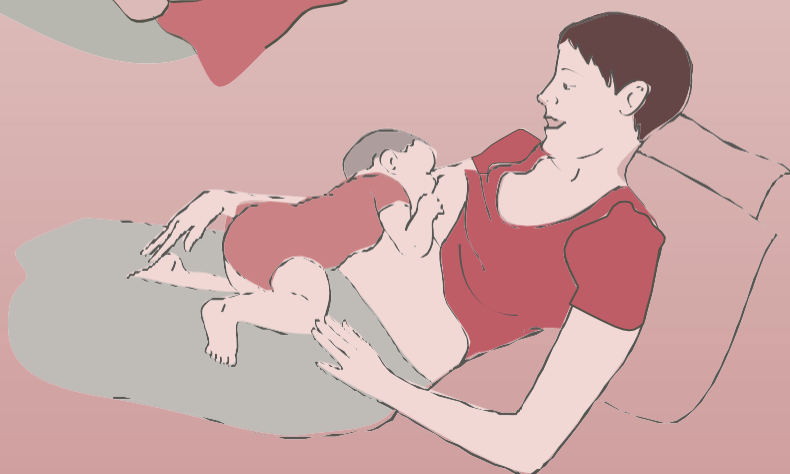
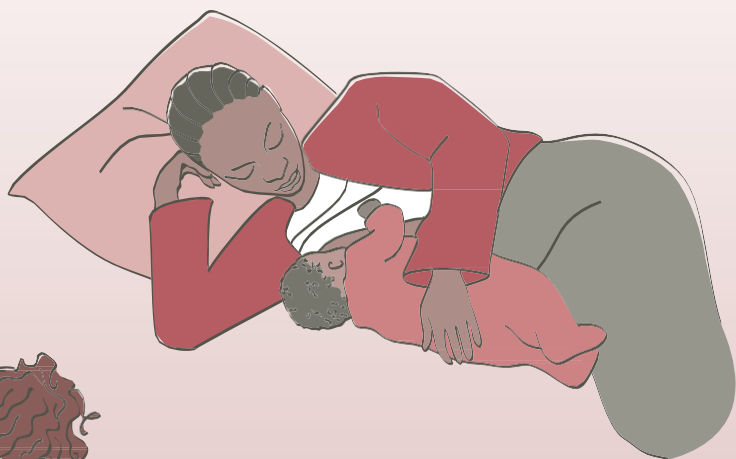


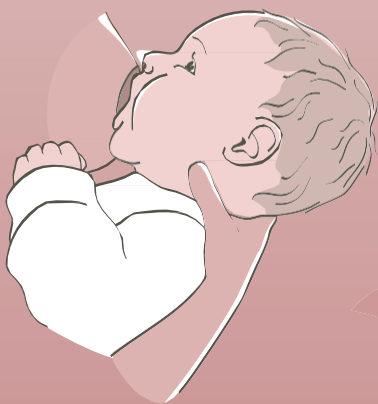


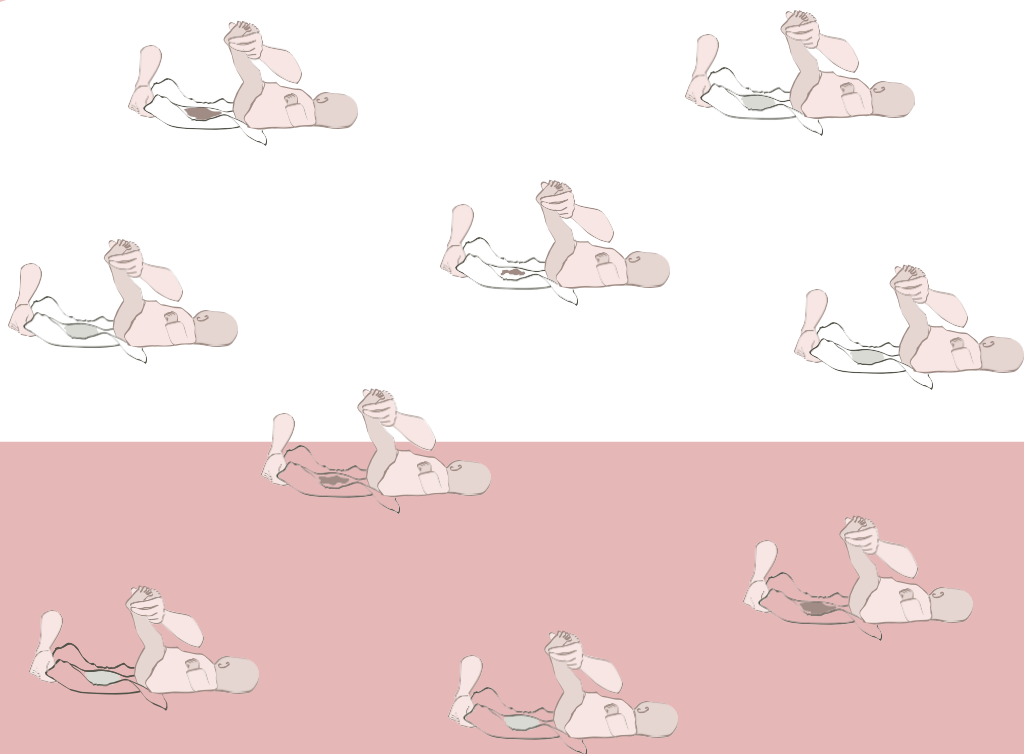


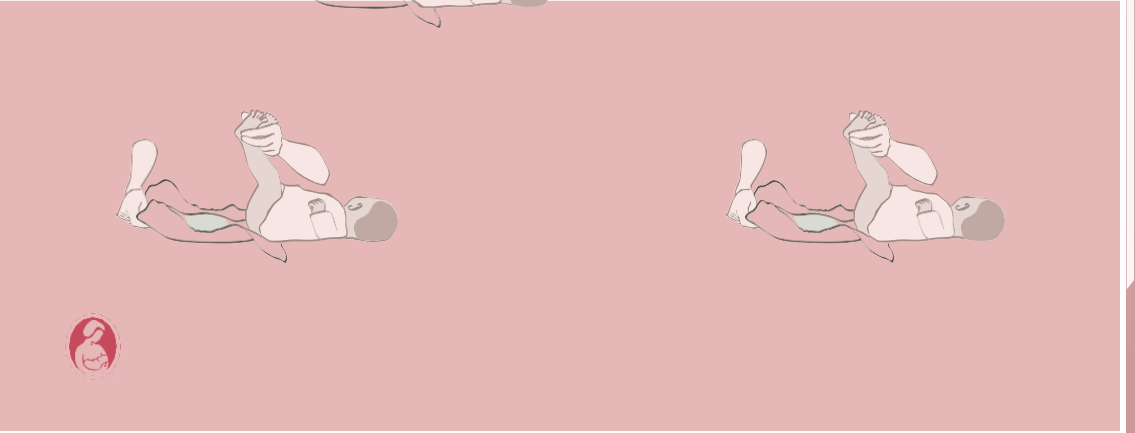
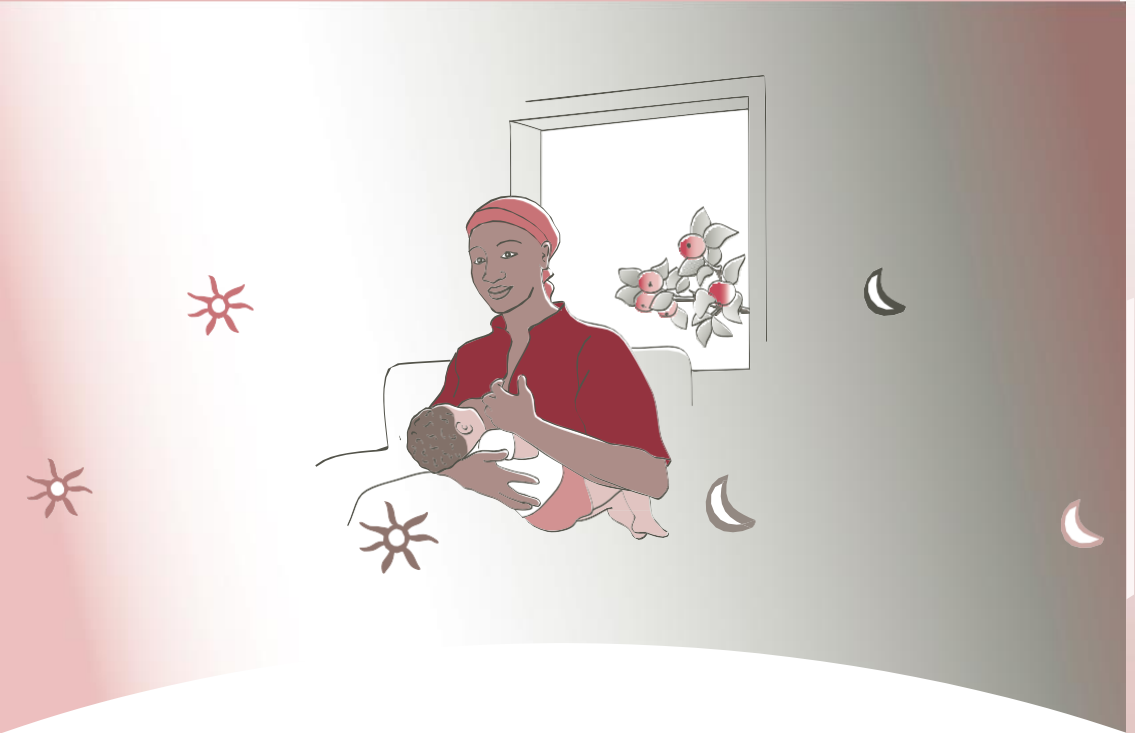


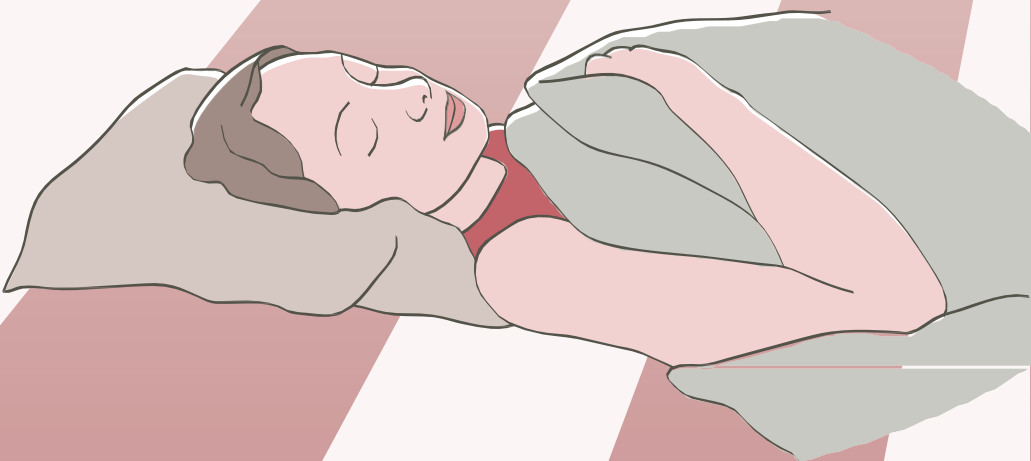


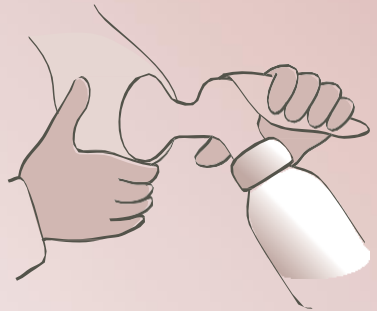


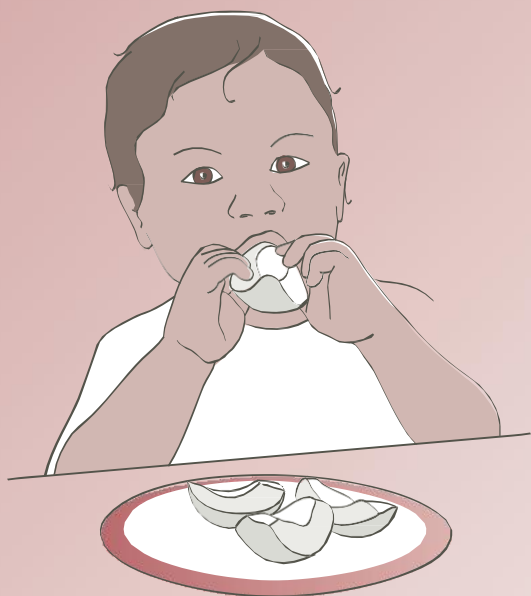














Borstvoedingorganisatie
La Leche League



Pourquoi cette brochure ?

Pratiquement toutes les femmes peuvent allaiter. Mais des informations et du soutien sont nécessaires. Cette “brochure sans paroles” est destinée aux femmes qui ont du mal à lire et à celles qui ne maîtrisent pas bien la langue française. Les illustrations claires montrent comment bien allaiter et donnent des informations sur le comportement normal d'un nourrisson.

Qu'est-ce que La Leche League ?

La Leche League est une organisation internationale qui fêtera ses 60 ans en 2016, et est aujourd'hui présente dans près de 70 pays. Elle travaille en collaboration avec l'Unicef et l'Organisation mondiale de la Santé.

LLL France existe depuis 1979 et compte environ 160 antennes locales. Ses animatrices sont des mères bénévoles qui ont elles-mêmes une grande expérience personnelle de l'allaitement et ont reçu une formation tant sur le plan technique que relationnel. Elles organisent des réunions mensuelles où chacune peut venir, pendant la grossesse et plus tard avec son bébé, rencontrer d'autres mères qui allaitent, poser les questions qui la préoccupent, et trouver ce soutien moral qui manque si cruellement aux jeunes mères dans nos sociétés.

Les animatrices sont également disponibles par téléphone et par courriel, pour des questions très variées (comment continuer l'allaitement après ma reprise de travail ? mon bébé réclame très souvent, est-ce que j'ai assez de lait ? etc.).

LLL France édite deux revues, *Allaiter aujourd'hui* et les *Dossiers de l'allaitement* (revue électronique destinée aux professionnels de santé). Elle propose un site internet très visité, un forum et une liste de discussion, une page et un groupe Facebook.

LLL France, BP 18, 78620 L'Étang-la-Ville

E-mail : boitecontact@lllfrance.org

Site internet : www.lllfrance.org



La Leche League France